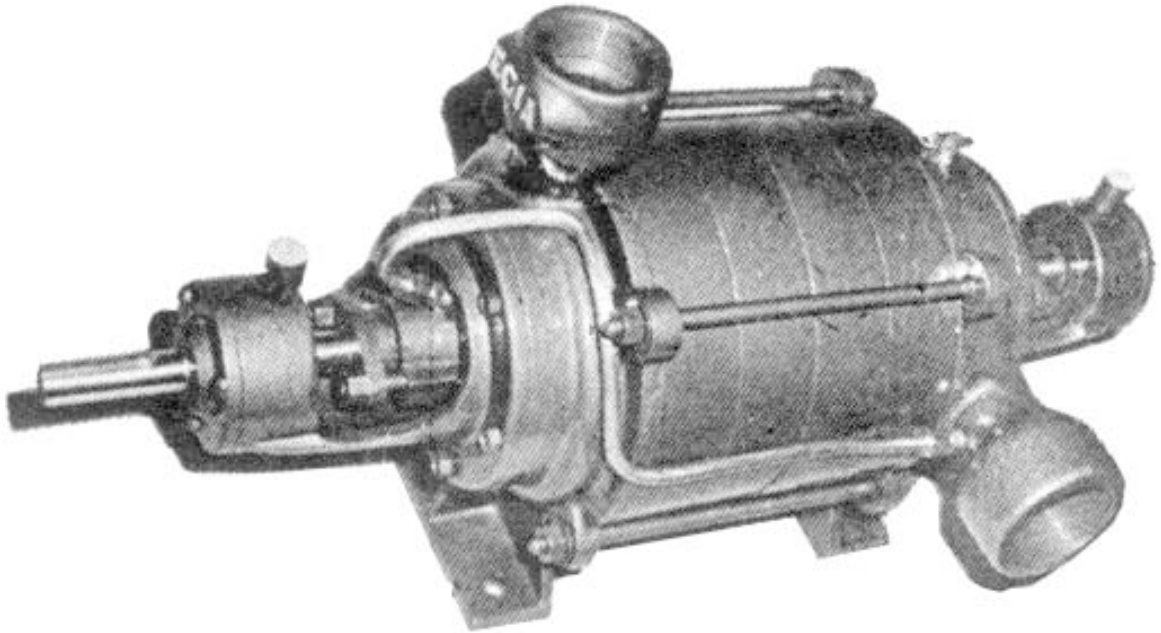

BOMBAS DE MULTIPLES ETAPAS ZX



- Para el bombeo de agua u otros líquidos de viscosidad similar.
- Acoplamiento directo.
- Presiones: hasta 13 kg./cm².
- Caudales: de 5 a 30 m³/h.

APLICACIONES

- Alta presión con buen caudal.
- Abastecimiento de agua a edificios.
- Alimentación de calderas.
- Lavado de vehículos (camiones)
- Sistema de aire acondicionado.
- Servicios de incendio.

ESPECIFICACIONES GENERALES

- CUERPO DE BOMBA:** de fundición, de espesores adecuados, mantenidos juntos por medio de varillas tensoras exteriores.
- ROTORES:** de fundición de tipo cerrado, cuidadosamente maquinados y balanceados.
- COJINETES:** el conjunto de rotores y eje están soportados por dos cojinetes de bolillas montados exteriormente.
- EQUILIBRIO HIDRAULICO:** el empuje axial se compensa por el equilibrado de presiones entre la aspiración y la impulsión.

Características Hidráulicas en 2870 vpm.

Modelo	Bocas aspiración e impulsión	Motor (CV)	ALTURAS MANOMETRICAS (METROS)															
			35	40	45	50	55	60	65	70	75	80	90	100	110	115	125	130
Z3 X 215	2" x 1 1/2"	4	17,2	15,5	13,6	11,6	7,5											
Z4 x 215	"	6			18,3	16,8	15,5	14,0	12,5	10,0								
Z5 X 215	"	7,5						18,0	16,7	15,8	14,7	13,1	9,0					
Z6 X 215	"	8									17,7	16,7	14,8	12,5	8,0			
Z7 X 215	"	10											17,7	16,0	14,0	13,0	10,0	6,0

Caudales (m³/h)

Valores correspondientes a agua limpia temperatura máxima de bombeo 90 ° C

Dimensiones Principales

Modelo	Medidas en mm.							Peso de la bomba kg
	A	B	C	D	E	F	G	
Z2 X 215	465	170	145	170	98	105	98	29
Z3 X 215	507	170	145	170	140	105	140	35
Z4 X 215	549	170	145	170	182	105	182	41
Z5 X 215	591	170	145	170	224	105	224	47
Z6 X 215	633	170	145	170	266	105	266	53
Z7 X 215	675	170	145	170	308	105	308	58

